

CURSO DE INTRODUCCION AL BIM

Autodesk REVIT inicial

2ºEDICION

21,22,23,24,28,29,30 Y 31 mayo 2.018 (32 h)

Lugar: Aula de formación del COITIRM
en Murcia, Calle Huerto Cadenas, 2. bajo
30009-MURCIA

Tardes de 16:30 a 20:30 horas.

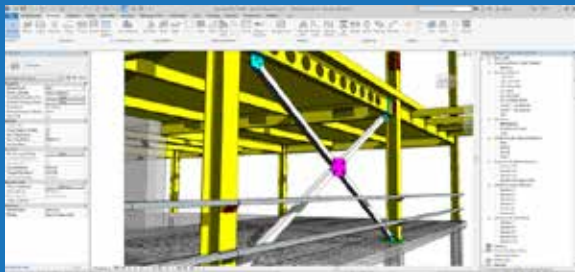
<https://goo.gl/maps/hPYjzEdwycA2>

Este curso pretende familiarizar a los alumnos con las herramientas y metodologías de trabajo BIM, a través del uso del software de Autodesk Revit.

Para todos los técnicos y profesionales de la construcción, las herramientas BIM son esenciales para la realización del diseño, coordinación, construcción y/o mantenimiento eficiente y productivo. Las metodologías de trabajo BIM están basadas en un flujo de información de proyecto más que mera documentación gráfica propia del CAD. Este curso se complementará en el futuro con la edición de REVIT MEP dedicado a instalaciones.

A QUIEN VA DIRIGIDO.

Profesionales y técnicos del área de la arquitectura, construcción, ingeniería o especialidades ligadas a la industrial de la edificación.



EL ALUMNO DEBE TRAER PORTATIL

PONENTE:

PABLO GONZALEZ NICOLAS

Grado en arquitectura.
especialista en diseño 3D

mayo 2018						
Lu	Ma	Mi	Ju	Vi	Sa	Do
	1	2	3	4	5	6
7	8	9	10	11	12	13
14	15	16	17	18	19	20
21	22	23	24	25	26	27
28	29	30	31			

organiza:



colabora:



Colegio Oficial de Ingenieros
Técnicos y Grados en Minas y Energía
del ESTE-SUR



PROGRAMA:

- Interfaz de usuario de Revit.
- Vistas, planos, tablas, leyendas y montajes.
- Conceptos: Familias del sistema, componentes, familias in situ.
- Niveles: Aplicaciones y tipos. Parámetros de tipo y de ejemplar. Creación y edición.
- Topografía: Modelado y edición. Vaciados. Desmontes y terraplenes.
- Materiales: Editor de materiales. Activos de material. Parámetros de tipo.
- Muros: Aplicaciones, sistemas y tipos de familia. Parámetros de tipo y de ejemplar. Modelado y edición.
- Suelos: Aplicaciones y tipos. Parámetros de tipo y de ejemplar. Modelado y edición.
- Techos: Aplicaciones, sistemas y tipos de familia. Parámetros de tipo y de ejemplar. Modelado y edición.
- Escaleras: Sistemas y tipos de familia. Parámetros de tipo y de ejemplar. Modelado y edición.
- Puertas: Tipos de familia. Parámetros de tipo y de ejemplar.
- Modelado y edición. Introducción al etiquetado.
- Ventanas: Tipos de familia. Parámetros de tipo y de ejemplar.
- Modelado y edición. Introducción al etiquetado.
- Otros componentes: Parámetros de tipo y ejemplar. Modelado y edición.
- Documentación: Etiquetado y acotación de vistas. Notas clave.
- Superficiado: Superficies útiles, habitaciones. Parámetros de ejemplar. Etiquetado.
- Superficiado: Superficies construidas, áreas. Tipos de área. Parámetros de tipo y de ejemplar. Etiquetado.
- Información: Tablas de planificación. Mediciones.
- Montaje de planos: Cuadros de rotulación y vistas. Impresión.
- Interoperabilidad: IFC, Cype, AutoCAD, BC3. Workflows suite.

IMPORTE DEL CURSO:

BONIFICADOS POR FUNDACION TRIPARTITA : 416,00 €

NO COLEGIADOS 320,00 €

ALUMNOS CON CONVENIO: 270,00 €

COLEGIADOS: 250,00 €

Abonar en la C/C: ES25-3058-0236-0627-2021-1381 de CAJAMAR y enviar copia por fax al número 968293033 o al mail: [cursos@coitirm.es](mailto: cursos@coitirm.es)

O realizar el pago a través del tpv de la web del COITIRM en <http://www.coitirm.es/TPV/form.html>

Becas



¿Conoces nuestra política de becas para colegiados? Entra en el siguiente enlace: <http://www.coitirm.es/index.php/becas>

COMO BONIFICAR EL IMPORTE DEL CURSO

Eres trabajador por cuenta ajena y deseas que tu empresa se bonifique este curso en su crédito de formación,

Envía un mail a formacion@coitirm.es solicitando información indicando nombre del alumno, móvil de contacto, nombre de empresa y cif

inscripción en la página web de www.formacioncoitirm.es y en la dirección de correo electrónico [cursos@coitirm.es](mailto: cursos@coitirm.es)