

CURSO DE INTRODUCCION AL BIM

Autodesk REVIT inicial

4,5,18,19,25,26 octubre 2.019

Lugar: Aula de formación del COITIRM
en Murcia, Calle Huerto Cadenas, 2. bajo
30009-MURCIA

<https://goo.gl/maps/hPYjzEdwycA2>

Viernes tarde de 16:00 a 21:00 horas.
y sábados mañanas de 9:00 a 14:00 horas.

Este curso pretende familiarizar a los alumnos con las herramientas y metodologías de trabajo BIM, a través del uso del software de Autodesk Revit.

Para todos los técnicos y profesionales de la construcción, las herramientas BIM son esenciales para la realización del diseño, coordinación, construcción y/o mantenimiento eficiente y productivo. Las metodologías de trabajo BIM están basadas en un flujo de información de proyecto más que mera documentación gráfica propia del CAD. Este curso se complementará en el futuro con la edición de REVIT MEP dedicado a instalaciones.

A QUIEN VA DIRIGIDO.

Profesionales y técnicos del área de la arquitectura, construcción, ingeniería o especialidades ligadas a la industrial de la edificación.

PONENTE:

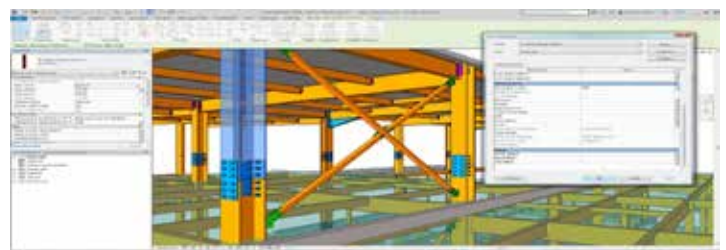
PABLO GONZALEZ NICOLAS

Grado en arquitectura.
especialista en diseño 3D

octubre '19						
Lun	Mar	Mié	Jue	Vie	Sáb	Dom
	1	2	3	4	5	6
7	8	9	10	11	12	13
14	15	16	17	18	19	20
21	22	23	24	25	26	27
28	29	30	31			



AUTODESK
REVIT



Inscripción en la página web de www.formacioncoitirm.es y en la dirección de correo electrónico [cursos@coitirm.es](mailto: cursos@coitirm.es)

organiza:



colabora:



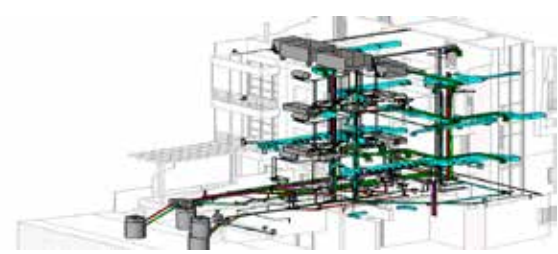
Colegio Oficial de Ingenieros Técnicos y Grados en Minas y Energía del ESTE-SUR



Colegio Oficial de Ingenieros Técnicos Agrícolas de la Región de Murcia

PROGRAMA:

- Qué es el BIM. -Metodología Bim y agentes.
- Nivel de Desarrollo LOD.
- Explicación de Disciplinas de REVIT. Control de la interfaz del programa.
- Menú / Herramientas. Navegador de proyectos / Propiedades .
- Opciones generales. Área de Dibujo.
- Documentación de apoyo / Plantillas.
- Herramientas de acceso rápido. Barra de estado, opciones y controles de vista.
- Interfaz de usuario de Revit.
- Vistas, planos, tablas, leyendas y montajes.
- Conceptos: Familias del sistema, componentes, familias in situ.
- Niveles: Aplicaciones y tipos. Parámetros de tipo y de ejemplar. Creación y edición.
- Topografía: Modelado y edición. Vaciados. Desmontes y terraplenes.
- Materiales: Editor de materiales. Activos de material. Parámetros de tipo.
- Muros: Aplicaciones, sistemas y tipos de familia. Parámetros de tipo y de ejemplar. Modelado y edición.
- Suelos: Aplicaciones y tipos. Parámetros de tipo y de ejemplar. Modelado y edición.
- Techos: Aplicaciones, sistemas y tipos de familia. Parámetros de tipo y de ejemplar. Modelado y edición.
- Escaleras: Sistemas y tipos de familia. Parámetros de tipo y de ejemplar. Modelado y edición.
- Puertas: Tipos de familia. Parámetros de tipo y de ejemplar.
- Modelado y edición. Introducción al etiquetado.
- Ventanas: Tipos de familia. Parámetros de tipo y de ejemplar.
- Modelado y edición. Introducción al etiquetado.
- Otros componentes: Parámetros de tipo y ejemplar. Modelado y edición.
- Documentación: Etiquetado y acotación de vistas. Notas clave.
- Superficionado: Superficies útiles, habitaciones. Parámetros de ejemplar. Etiquetado.
- Superficionado: Superficies construidas, áreas. Tipos de área. Parámetros de tipo y de ejemplar. Etiquetado.
- Información: Tablas de planificación. Mediciones.
- Montaje de planos: Cuadros de rotulación y vistas. Impresión.
- Interoperabilidad: IFC, Cype, AutoCAD, BC3. Workflows suite.



Detailed design

Analysis

Building Information Modeling

Fabrication

Construction 4D/5D

IMPORTE DEL CURSO:

BONIFICADOS POR FUNDACION TRIPARTITA : 390,00 €

NO COLEGIADOS 300,00 €

ALUMNOS CON CONVENIO: 270,00 €

COLEGIADOS: 250,00 €

Abonar en la C/C: ES25-3058-0236-0627-2021-1381 de CAJAMAR y enviar copia por fax al número 968293033 o al mail: cursos@coitirm.es

O realizar el pago a través del tpv de la web del COITIRM en <http://www.coitirm.es/TPV/form.html>

Becas



¿Conoces nuestra política de becas para colegiados? Entra en el siguiente enlace: <http://www.coitirm.es/index.php/becas>

COMO BONIFICAR EL IMPORTE DEL CURSO

Eres trabajador por cuenta ajena y deseas que tu empresa se bonifique este curso en su crédito de formación,

Envía un mail a formacion@coitirm.es solicitando información indicando nombre del alumno, móvil de contacto, nombre de empresa y cif